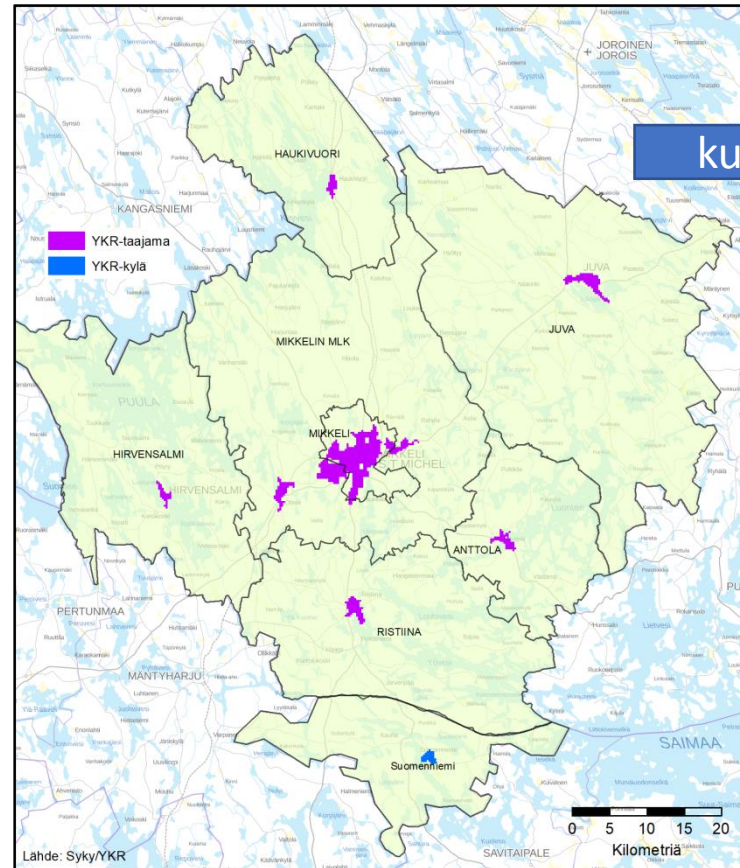


YKR-DEMON KOHDEALUE JA TAUSTA

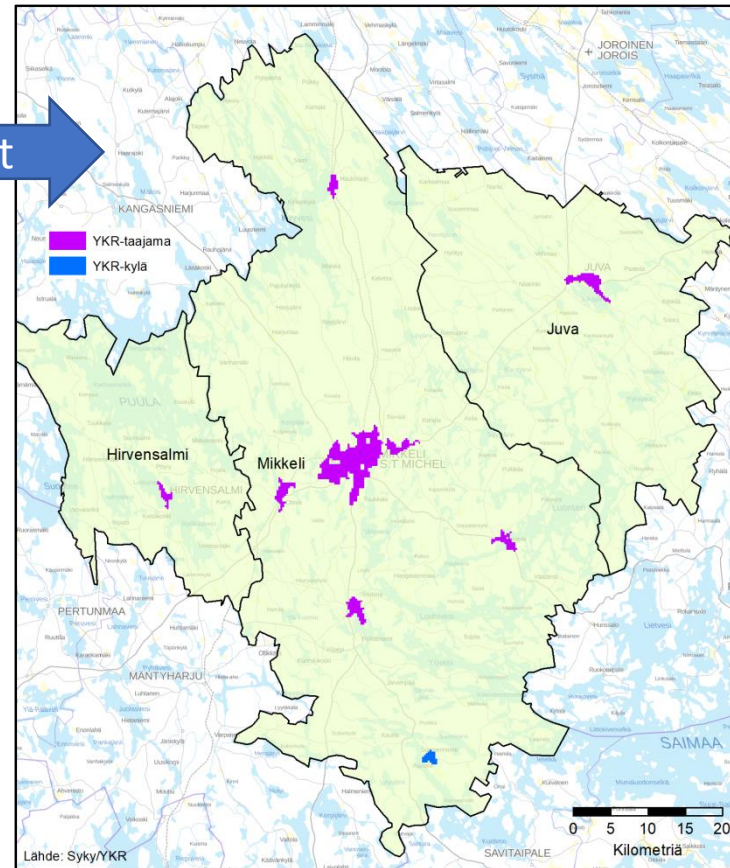
Tutkimusalueena on Mikkeli sekä kaksi siihen toiminnallisesti kytkeytyvää maaseutukuntaa Hirvensalmi ja Juva. Aluetta tarkastellaan niin kokonaiskuvan kuin aluetyyppien näkökulmasta. Keskeinen kiinnostuksen kohde ovat taajamat, mutta niitä ympäröivän maaseudun kehitys liitetään tarkasteluihin mukaan.

Kuntarakenne 2000

Kuntarakenne 2019



kuntaliitokset



2000-luvun kuntaliitokset ovat muuttaneet Mikkelin aluerakennetta. Merkittävä osa maaseutumaista ja useita maaseututaajamia.

Liittyneiden kuntien aluerakenteet eroavat toisistaan:

- Ristiina on tiheän taajaman alue ydinmaaseudulla
- Haukivuori ja Suomenniemi ovat osa harvaan asuttua maaseutua
- Anttola on tiheä taajama kaupungin läheisellä maaseudulla.

Juva ja Hirvensalmi ovat vastaavanlaisessa tilanteessa. Tiivistä kuntakeskusta ympäröi harvaan asuttu maaseutu.

Tavoitteet

- Tukea Etelä-Savon maakunnan ja Mikkelin kaupungin alueidenkäytön suunnittelua.
- Keskitytään kaupunki-maaseutu vuorovaikutukseen ja erityisesti taantuvien alueiden kysymyksiin. Havainnollistetaan YKR-taajamien ja maaseudun tilannekuva ja kehitystrendit Mikkelin, Hirvensalmen ja Juvan alueella.
- Toteutetaan taajamien tilannekuva-analyysi, jossa etsitään tapoja tarkastella ja havainnollistaa muuttoliikettä sekä rakennuskannan ja yhdyskuntarakenteen käyttöä ja käyttöasteen muutoksia.
- Analyysin perusteella tehdään johtopäätöksiä siitä minkälaista paikkatietoa ja visualisointeja tarvitaan erityisesti kaupunkiseutusuunnittelun tarpeisiin.
- Linkitetään temaattisesti Pohjois-Savon ja Kajaanin tutkimuksiin.

Työn sisältö ja menetelmät

Yhdyskuntarakenteen kehityskuva Mikkelin seudulla

- Aluetyypit suhteessa yhdyskuntarakenteen kehitystrendeihin
- Tarkemman tason analyysi miten kehitys tapahtunut ja miten se on vaikuttanut
- Synteesi ylemmälle tasolle kehityskulkujen kuvauksen muotoon

Väestörakenteen dynamiikan tarkastelu tarkemman tason analyyseissa

- Ikäluokittain muuttoliike keskustaajaman ja muiden taajamien sekä haja-asutusalueiden välillä
- Mitä kirkonkylätaajamien väestökehityksessä tapahtuu?
- Mistä alue saa muuttovoittoa?
- Mitkä alueet ovat tyhjenemässä ja minkälaisen kehityskulun seurauksena?
- Minkälainen asujaimisto on uusissa rakennuksissa?
- Näkyykö Mikkeli-Ristiina välin kehittämisaalue tarkasteluissa?
- Palveluiden saavutettavuus ja kytkentä väestökehitykseen
- Ikäjakauma eri alueilla

Työn raportointi